

Résultats par type de service

Enquête « Bed-Blockers » Groupe USPC

Brigitte **Soudrie** et Catherine **Kiefer**

Analyse des données : James **Charanton** et Damien **Bresson**

Enquête Francilienne
Octobre 2014

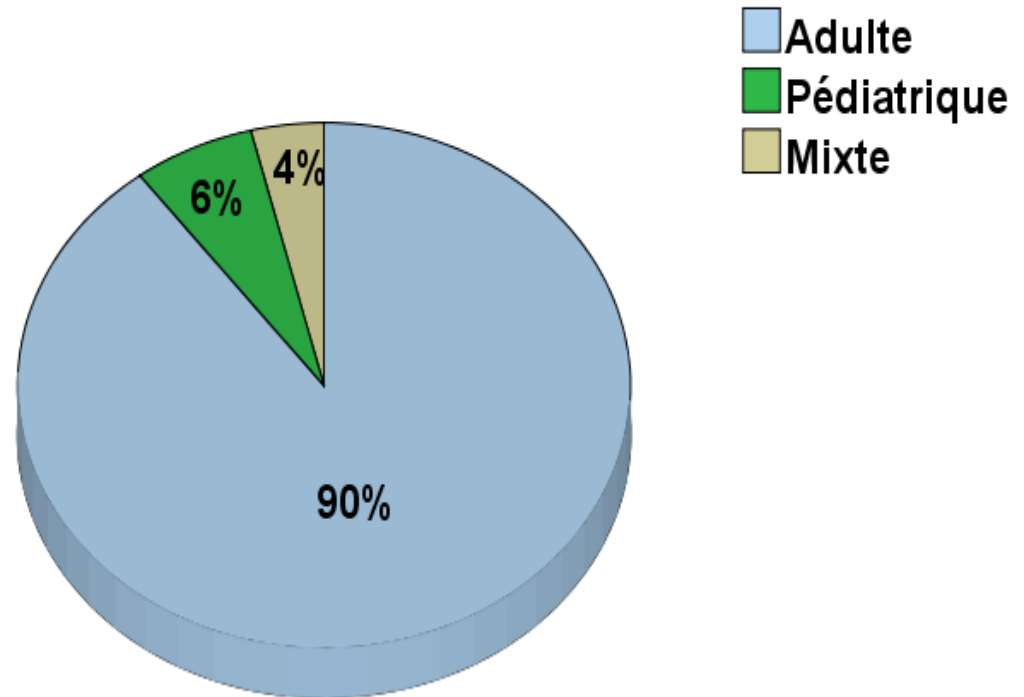
Méthodologie

- Enquête réalisée semaine 7 - du 10 au 16 février 2014 -

- Nombre total de questionnaires : 297
 - Adressés par mail aux services :
 - Réanimation : 125
 - Neurologie : 87
 - Neurochirurgie : 23

 - Adressés par courrier :
 - SSR « Neuro » : 62

- 78 Services
- Total Lits : 2737
 - Moyenne: 35,1 ± 26,2
 - Médiane: 27,5
 - Minimum: 6
 - Maximum: 170
- Lits occupés : 2594



Nombre moyen de lits/spécialité

Ets	My lits autorisés	My de lits occupés	Ecart-type	Médiane	Taux occupation
Réanimation	19,25	18	9	17,5	94
Neurochirurgie	52,75	48	22	47,5	91
Neurologie	37,13	35	20	30,5	95
SSR Neuro	35,38	34	33	29	97

Nombre de centres et lits occupés

Ets	Nbre de centres	Lits occupés
Réanimation	8	149
Neurochirurgie	4	194
Neurologie	13	482
SSR Neuro	31	939

Durée moyenne de séjour

Ets	My Durée de séjour	Ecart-type	Médiane	Durée maximum
Réanimation	8,83	3,54	8,5	34
Neurochirurgie	6,66	1,15	6	365
Neurologie	13	10,13	8	365
SSR Neuro	47,51	24,99	42,81	365

Age et pourcentage de patients bloqueurs

Ets	Nbre de lits	% BB	My âges BB	Ecart-type
Réanimation	149	16,08		
Neurochirurgie	194	11,11	58	8,48
Neurologie	482	20,4	66	15,8
SSR Neuro	939	15,1	48	17,28

Causes des patients bloqueurs Réa

Causes*	%	Nbre
BMR	21,6	8
Gastrostomie	18,9	7
Patients trachéotomisés non ventilés	16,2	6
Patients trachéotomisés ventilés	16,2	6
Troubles du comportement* *	8,1	3
Patients en VNI	8,1	3
Traitements couteux	5,4	2
Alimentation parentérale	2,7	1
Problème social important	2,7	1

* Plusieurs causes peuvent être identifiées pour un même patient

** Regroupe les 3 items du questionnaire : "Troubles du comportement avec et sans risque de fugue + pathologies/symptômes Psychiatriques associés"

Causes des patients bloqueurs neurochirurgie

Causes*	%	Nbre
Gastrostomie	33,3	11
Problème social important	24,2	8
Patients trachéotomisés non ventilés	15,1	5
BMR	15,1	5
Troubles du comportement* *	6	2
Alimentation parentérale	3	1
Hétérosondage	3	1

* Plusieurs causes peuvent être identifiées pour un même patient

** Regroupe les 3 items du questionnaire : "Troubles du comportement avec et sans risque de fugue + pathologies/symptômes Psychiatriques associés"

Causes des patients bloqueurs neurologie

Causes*	%	Nbre
Troubles du comportement* *	41	39
Problème social important	30,5	29
Gastrostomie	11,6	11
Traitements couteux	6,3	6
Alimentation parentérale	6,3	6
Hétérosondage	2,1	2
Patients trachéotomisés non ventilés	1	1
BMR	1	1

* Plusieurs causes peuvent être identifiées pour un même patient

** Regroupe les 3 items du questionnaire : "Troubles du comportement avec et sans risque de fugue + pathologies/symptômes Psychiatriques associés"

Causes des patients bloqueurs SSR Neuro

Causes*	%	Nbre
Problème social important	38,4	86
Troubles du comportement* *	34,4	77
Gastrostomie d'alimentation	7,6	17
Traitements couteux	5	12
Patients en VNI	4	9
Hétérosondages	4	9
Patients trachéotomisés non ventilés	2,7	6
BMR	1,8	4
Patients dialysés	1,3	3

* Plusieurs causes peuvent être identifiées pour un même patient

** Regroupe les 3 items du questionnaire : "Troubles du comportement avec et sans risque de fugue + pathologies/symptômes Psychiatriques associés"

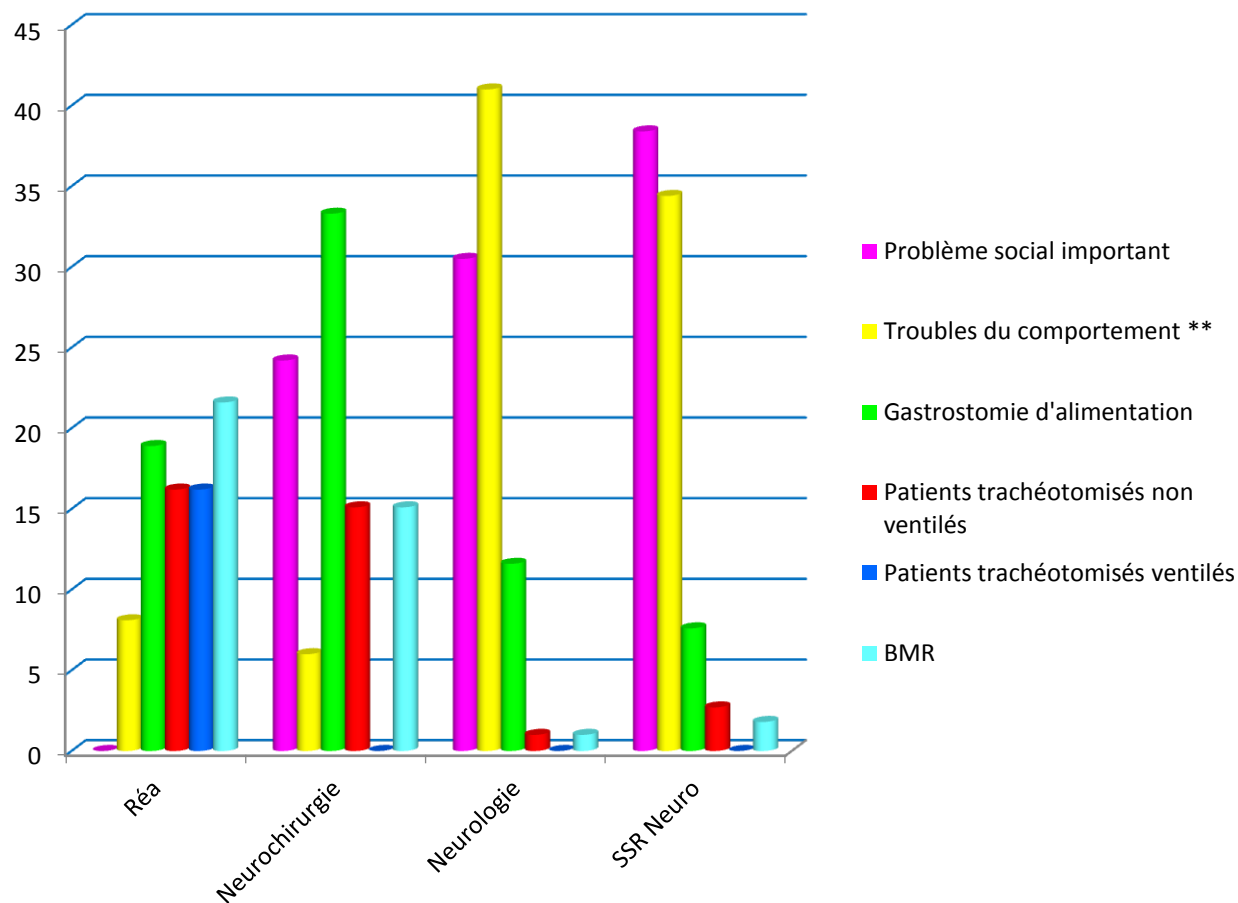
Causes* des patients bloqueurs / services

Causes *	Réa		Neurochirurgie		Neurologie		SSR Neuro	
	%	Nbre	%	Nbre	%	Nbre	%	Nbre
Problème social important	0	0	24,2	8	30,5	29	38,4	86
Troubles du comportement **	8,1	3	6	2	41	39	34,4	77
Gastrostomie d'alimentation	18,9	7	33,3	11	11,6	11	7,6	17
Traitement couteux	5,4	2	0	0	6,3	6	5	12
Patients en VNI	8,1	3	0	0	0	0	4	9
Hétérosondages	0	0	3	1	2,1	1	4	9
Patients trachéotomisés non ventilés	16,2	6	15,1	5	1	1	2,7	6
Patients trachéotomisés ventilés	16,2	6	0	0	0	0	0	0
BMR	21,6	8	15,1	5	1	1	1,8	4
Patients dialysés	0	0	0	0	0	0	1,3	3
Alimentation parentérale	2,7	1	3	1	6,3	6	0	0

* Plusieurs causes peuvent être identifiées pour un même patient

** Regroupe les 3 items du questionnaire : "Troubles du comportement avec et sans risque de fugue + pathologies/symptômes Psychiatriques associés"

Causes principales des patients bloqueurs / services



** Regroupe les 3 items du questionnaire : "Troubles du comportement avec et sans risque de fugue + pathologies/symptômes Psychiatriques associés"