

# **L'accompagnement des Personnes cérébrolésées en Etablissement Médico-social cas cliniques de personnes accueillies en Foyer d'Accueil Médicalisé**

**Emilie RENAUD**

Formée « troubles de la déglutition » en 2014 (Armonis)

ARS: Troubles de la déglutition  
14 novembre 2016

ADEF Résidences

# Situation de Mme AA

- Age : 52 ans (44Kg, 1,63m - IMC = 16,5),
- Accueillie en FAM depuis 10 ans
- Motif d'admission : **syndrome de Korsakoff**
- **Troubles cognitifs et comportementaux ++**  
**Pathologies associées** : DID mal équilibré, algodystrophie, dénutrition

# Situation de Mme AA

## Contexte personnel

- Régime diabétique
  - En demande de grandes quantités
  - Comportement d'accumulation d'aliments
  - En recherche de sensations : hypo et hyperglycémie
  - Porte 2 prothèses dentaires\* = texture normale
    - \* peut ne pas les porter

# Situation de Mme AA

## Environnement et attitude

Prend ses repas assise dans son fauteuil roulant

- Repas convivial partagé avec 3-4 résidents  
Ritualisée à une même table
- Peur de manquer
- Regarde les plats des autres convives  
qu'elle envie, peut se servir dans le plat  
des autres

# Situation de Mme AA

## Facteurs de risque de fausse route

**Absence de conscience  
du danger  
et / ou recherche de sensations**

**Risque  
de fausse  
route**

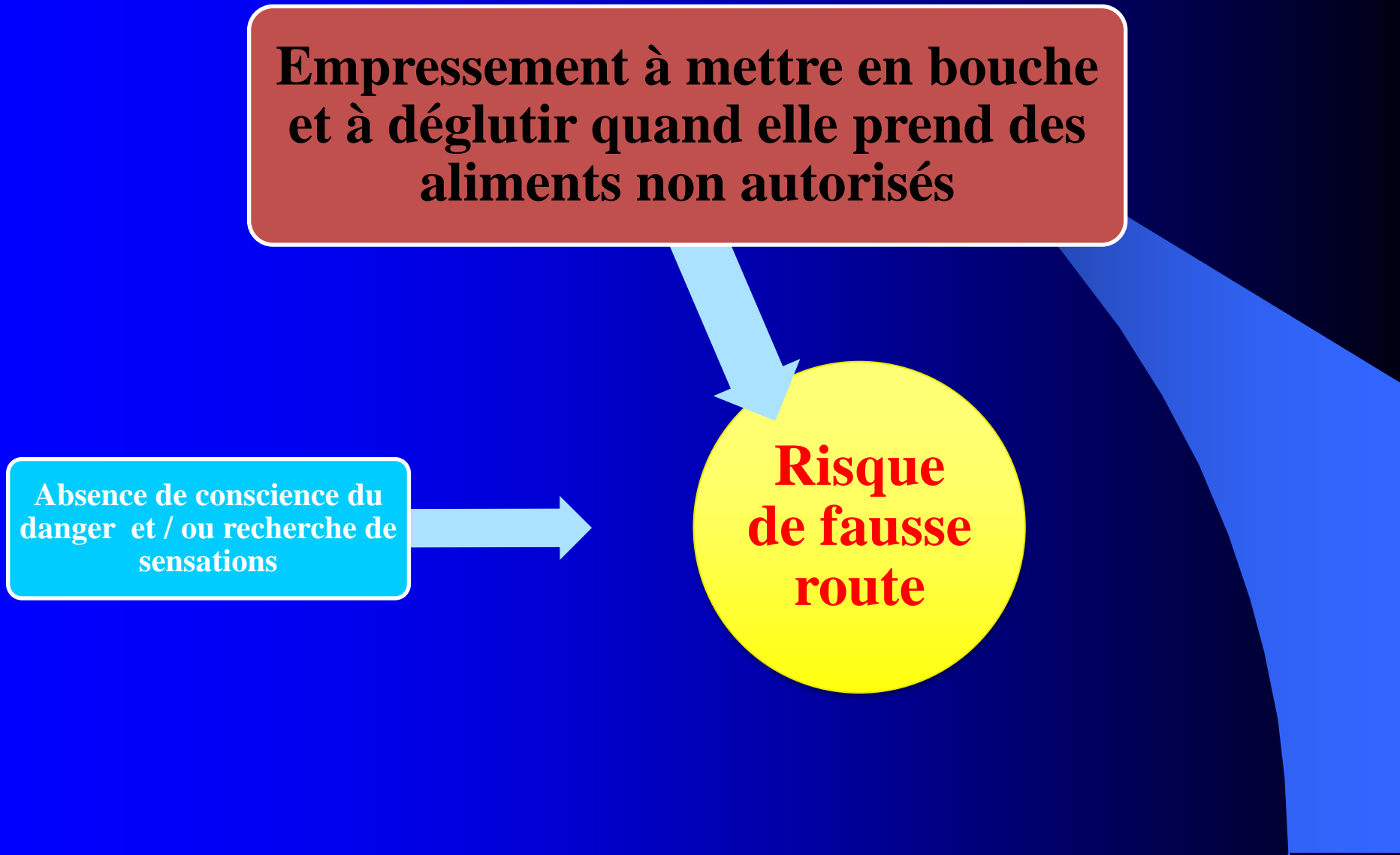
# Situation de Mme AA

## Facteurs de risque de fausse route

**Empressement à mettre en bouche  
et à déglutir quand elle prend des  
aliments non autorisés**

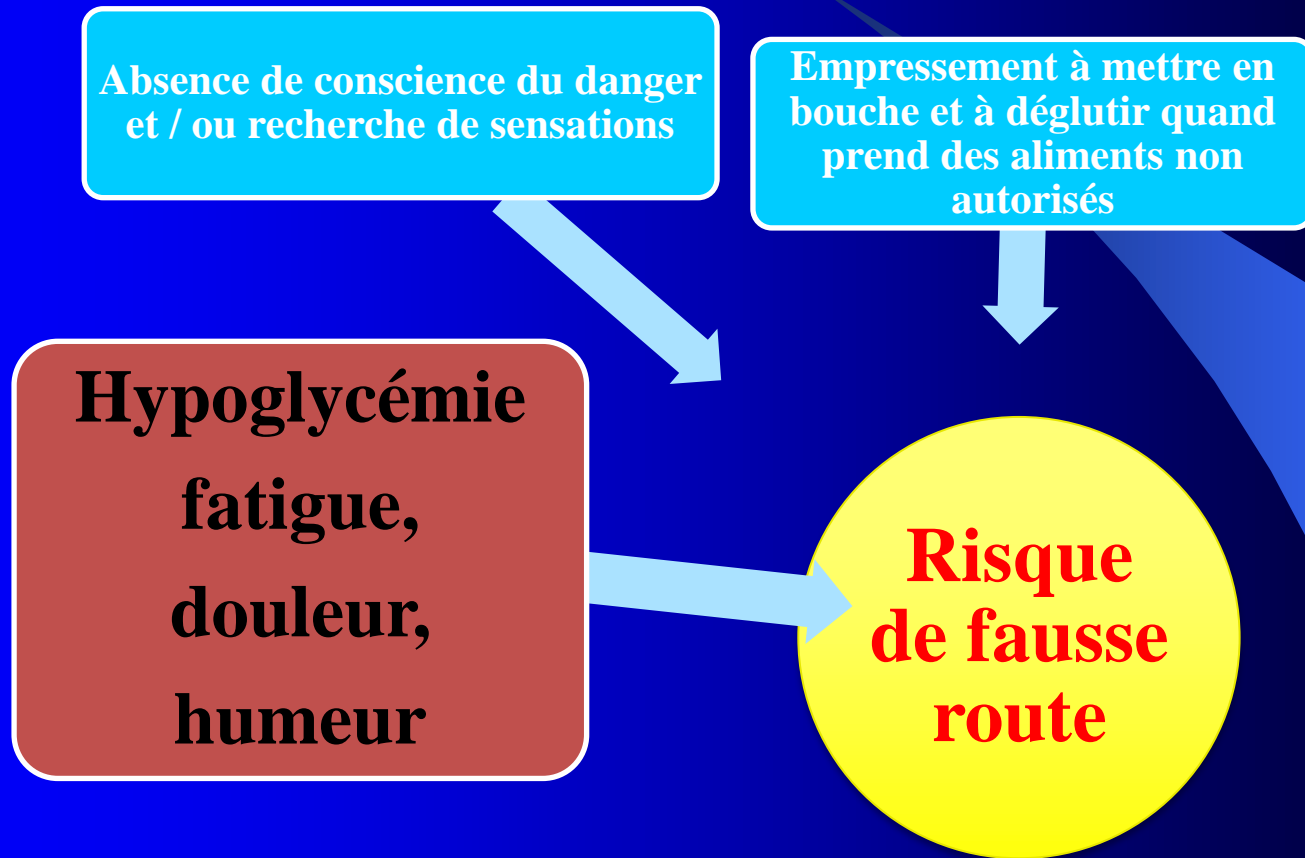
**Absence de conscience du  
danger et / ou recherche de  
sensations**

**Risque  
de fausse  
route**



# Situation de Mme AA

## Facteurs de risque de fausse route



# Situation de Mme AA

## Facteurs de risque de fausse route

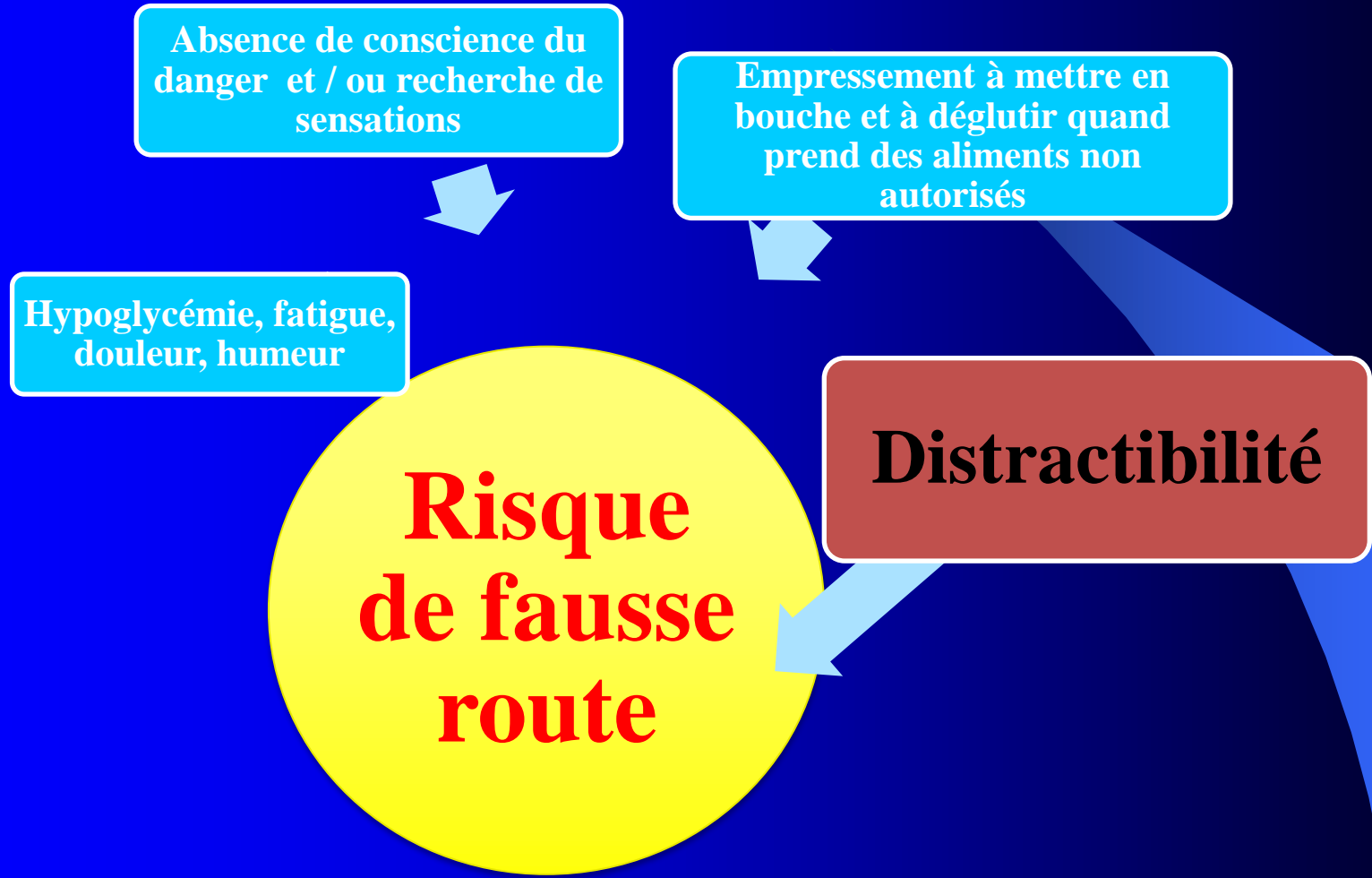
Absence de conscience du danger et / ou recherche de sensations

Empressement à mettre en bouche et à déglutir quand prend des aliments non autorisés

Hypoglycémie, fatigue, douleur, humeur

**Risque de fausse route**

**Distractibilité**





# Situation de Mme AA

## Facteurs de risque de fausse route

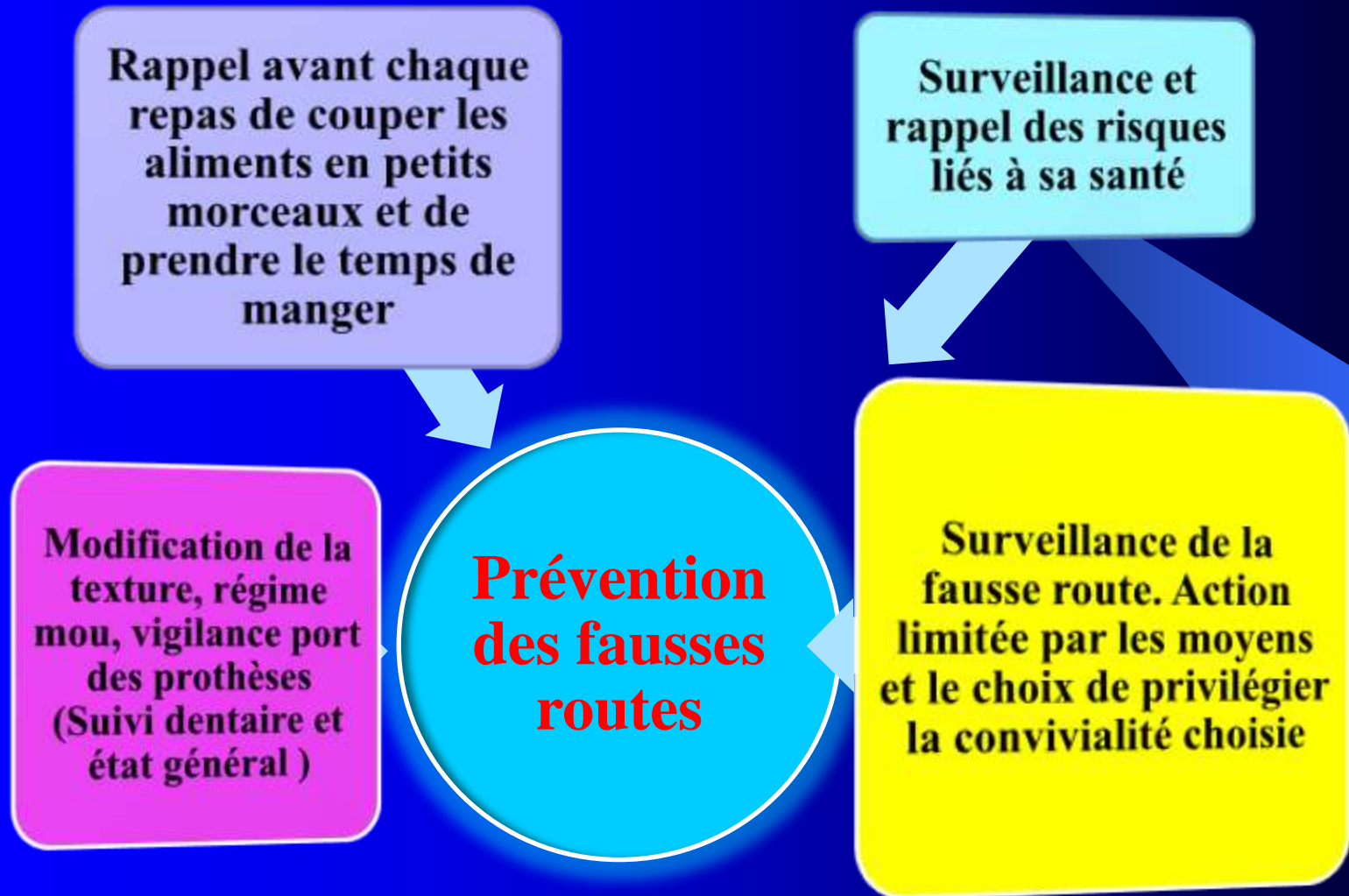
Absence de conscience  
du danger et / ou  
recherche de  
sensations

**ACTIONS : un PAP, des attentions, une proximité,  
une équipe pluri, des formations évolutives et  
suivies**

fausse  
**route**

Distractibilité

# PAP: Actions mises en œuvre



Merci, Emilie

ADEF Résidences

**L'accompagnement des  
Personnes cérébrolésées  
en Etablissement Médico-social  
cas cliniques de personnes accueillies  
en Foyer d'Accueil Médicalisé**

**Kamel RIAD**

Formation 2015 « troubles de la déglutition » en 2014 (Armonis)

ARS: Troubles de la déglutition  
14 novembre 2016

ADEF Résidences

# Situation de M. KM

- Age : 41 ans, 1,85m, 94 kg (IMC 28,65)
- Accueilli en FAM depuis 7 ans
- Traumatisme crânien 2007 (AVP)
- Atteinte cérébelleuse, paraplégie
- Dysarthrie, Troubles de la déglutition et cognitifs (mémoire, attention, etc.)

# Situation de M.KM

## Contexte personnel

Echec des tentatives de Régime hypocalorique

Apprécie « la table »

**Midi**, déjeune en unité (10 personnes);

Mange assis dans son fauteuil roulant

**Soir** : dîne avec des personnes qu'il a choisi,  
le repas est plus convivial,  
il est assis sur un fauteuil standard

Ritualisé à une même table

# Situation de M.KM

## Facteurs de risque de fausse route

**Prends de grosses quantités d'aliments, ne se sert pas d'un couteau, mais d'1 morceau de pain « pour pousser », qu'il met aussi en bouche**

**Risque  
de fausse  
route**

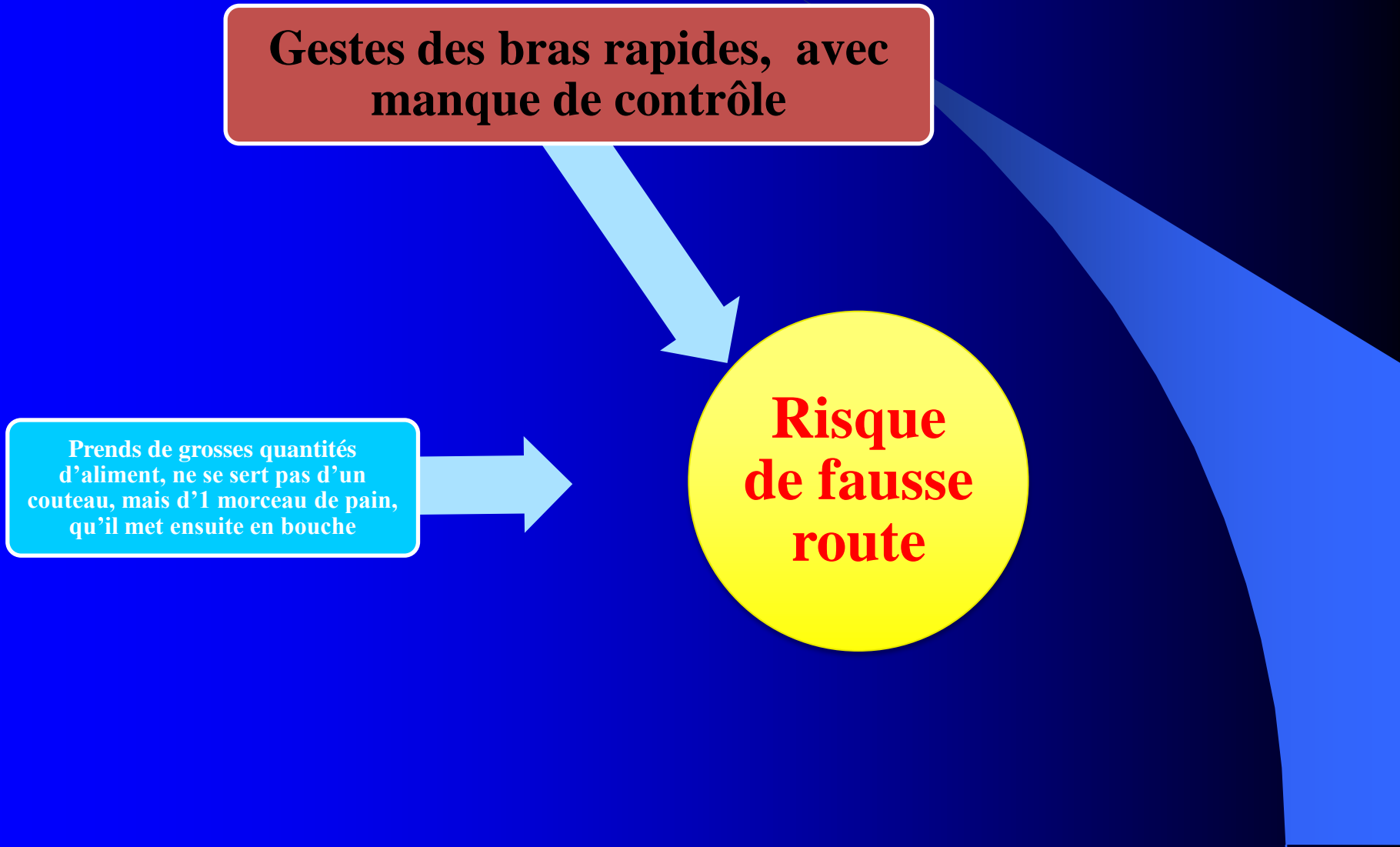
# Situation de M. KM

## Facteurs de risque de fausse route

**Gestes des bras rapides, avec  
manque de contrôle**

**Prends de grosses quantités  
d'aliment, ne se sert pas d'un  
couteau, mais d'1 morceau de pain,  
qu'il met ensuite en bouche**

**Risque  
de fausse  
route**



# Situation de M.KM

## Facteurs de risque de fausse route

Prends de grosses quantités d'aliment, ne se sert pas d'un couteau, mais d'1 morceau de pain, qu'il met ensuite en bouche

**Distractibilité: le midi, liée aux nombreuses sollicitations, le soir, liée à la détente conviviale, etc.**

Geste des bras rapide, avec manque de contrôle

**Risque de fausse route**

```
graph TD; A[Prends de grosses quantités d'aliment, ne se sert pas d'un couteau, mais d'1 morceau de pain, qu'il met ensuite en bouche] --> C((Risque de fausse route)); B[Distractibilité: le midi, liée aux nombreuses sollicitations, le soir, liée à la détente conviviale, etc.] --> C; D[Geste des bras rapide, avec manque de contrôle] --> C;
```



# Situation de M.KM

## Facteurs de risque de fausse route

Prends de grosses quantités d'aliment, ne se sert pas d'un couteau, mais d'1 morceau de pain, qu'il met ensuite en bouche

boit beaucoup durant le repas, semble gêné de tousser devant les autres

Geste des bras rapide, avec manque de contrôle

**Risque de fausse route**

Distractibilité: le midi liée aux nombreuses sollicitations, le soir, liée à la détente conviviale, etc.

# Situation de M.KM

## Facteurs de risque de fausse route

Prends de grosses quantités d'aliment, ne se sert pas d'un couteau, mais d'1 morceau de pain, qu'il met ensuite en bouche

Gestes des bras rapides, avec manque de contrôle

boit beaucoup durant le repas

liée aux sollicitations, le soir, liée à la détente conviviale, etc.

**ACTIONS : un PAP, des attentions, une proximité, une équipe pluri, des formations évolutives et suivies**

**Risque de fausse route**

# PAP: Actions mises en œuvre



# ***L'environnement Médicosocial c'est aussi :***

## **- Limites Institutionnelles :**

Cadre budgétaire - Vie en collectivité – 52 histoires personnelles – 52 situations de handicap - 52 destins

- **Implications**, actions, évolutions des compétences

- **Valeurs** – esprit d'équipe – solidarité – entraide -

- **Roulement des équipes** – intérêt majeur des 3 transmissions quotidiennes, orales et écrites, – force des PAP – dynamique de l'interculturalité

- **Décloisonnement sanitaire/médicosocial – force du réseau**  
interdisciplinarité, formations,

- **Contraintes immobilières, mobilières** – taille des unités, circulations, accessibilité pour intervenir en cas de fausse route

**Participation permanentes des familles  
La Place de la Réflexion Ethique**

**Merci, Kamel RIAD**

ADEF Résidences