

Trachéotomie EVC-EPR

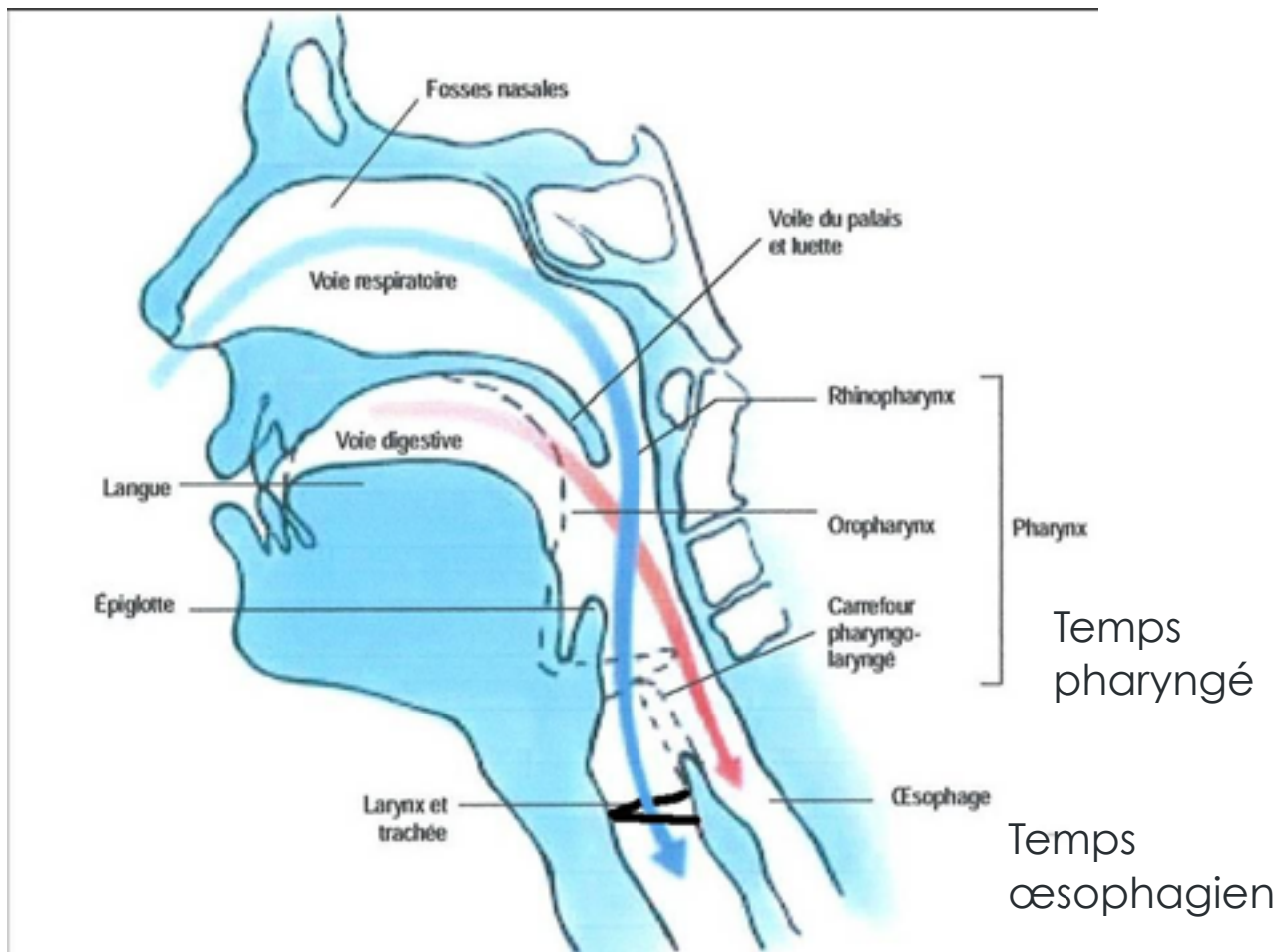
SRPR Bicêtre

anne-claire.de-crouy@aphp.fr

■ Indications de la trachéotomie :

- ▶ Respiratoire : ptose de langue
- ▶ Déglutition : salive, aspirations

Temps buccal





Chemise interne non fenêtrée



Chemise interne fenêtrée



Kit canule à ballonnet, non fenêtrée



Kit canule à ballonnet, fenêtrée

■ Choix de la trachéotomie :

- ▶ Non fenêtrée, ballonnet gonflé
- ▶ Avec une chemise interne
- ▶ N°8 : correspond au diamètre interne, attention diamètre externe différent selon les marques
- ▶ Nez

- **Contrôle de la trachéotomie :**
 - ▶ Manomètre pour le ballonnet
 - ▶ Changement chemise interne plus de deux fois par jour
 - ▶ Changement de nez à saturation

- **Sevrage de la trachéotomie :**
 - ▶ Toux efficace? Aspirations?
 - ▶ Dégonfler le ballonnet en position assise
 - ▶ Dégonfler le ballonnet 24h/24

- **Sevrage de la trachéotomie :**
 - ▶ Mise en place canule fenêtrée sans ballonnet (même calibre)
 - ▶ Remettre chemise interne non fenêtrée pour aspirations



Chemise interne non fenêtrée



Chemise interne fenêtrée



Kit canule à ballonnet, non fenêtrée



Kit canule à ballonnet, fenêtrée

■ Sevrage de la trachéotomie :

- ▶ Boucher sous surveillance
- ▶ Boucher 24h/24
- ▶ Contrôle ORL
- ▶ Ablation canule

- **Changement de la trachéotomie :**
 - ▶ Recommandations anglaises en réanimation :
 - *Tous les 15 jours en cas de canule monochambre*
 - *Tous les 30 jours en cas de chemise interne*
 - ▶ SRPR : variable +++

- **Changement de la trachéotomie :**
 - ▶ Deux canules identiques dans la chambre
 - ▶ Une canule calibre inférieur (sécurité)
 - ▶ Changer selon fréquence déterminée
 - ▶ Changer le jeu 1x /mois

■ Soins de la trachéotomie :

- ▶ Orifice : sérum physiologique
- ▶ Granulome : diprosone, nitrate d'argent
- ▶ Granulome interne : changer modèle canule
- ▶ Sténose orifice : diminuer le calibre canule et avis ORL

■ **Référence :**

Association Française pour les Soins Oncologique
de Support

Trachéotomie, trachéostomie : gestion et suivi en
établissements de santé et au domicile.

Copyright AFSOS, version validée 11/12/2015

■ **Complications de la trachéotomie :**

- ▶ Bouchon dans la canule
- ▶ Décanulation accidentelle

■ Evolution ?

- ▶ Consultation MPR
- ▶ Discussion

■ Conclusion

- ▶ Trachéotomie : sécurité
- ▶ Soins simples
- ▶ Collaboration ORL, MPR