

EXPERIENCE D'ACCOMPAGNEMENT AU CENTRE JACQUES CALVE DE BERCK SUR MER PRESENTATION D'UN PROJET D'ECRITURE

Monique DELWAULLE - SABRINA MONET – VIRGINIE DABROWSKI
CRFTC JOURNEE EVC-EPR 2023 EVALUATION ET STIMULATION DE LA CONSCIENCE

Le Centre Jacques Calvé

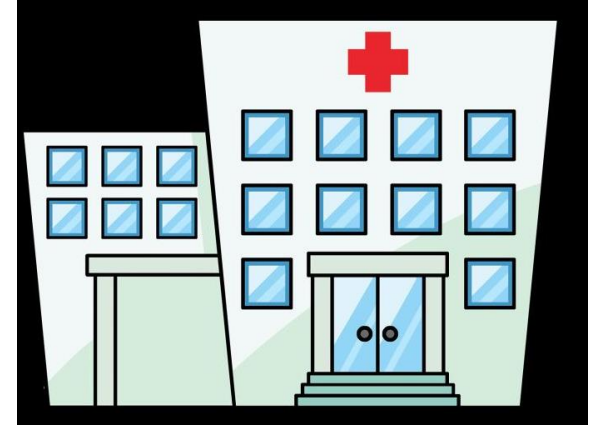
Centre de rééducation et de réadaptation situé à Berck sur mer

Centre de 360 lits et places hautement spécialisé dans la prise en charge de patients porteur d'affections neurologiques et orthopédiques



Le secteur EVC-EPR

- Unité dédiée de 14 lits
- Critères d'inclusion
- Programme associant pour le patient un projet de soins et un projet de vie avec des activités de bien-être et de confort.
- Prise en charge pluridisciplinaire coordonnée où le patient est le centre des préoccupations principales des équipes de soins



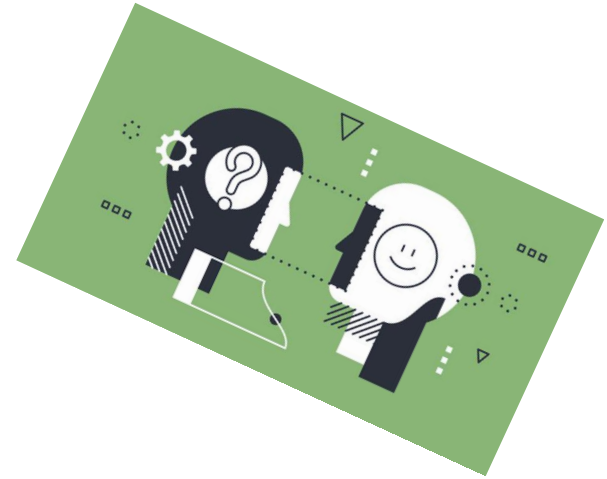
- Equipe pluridisciplinaire avec : médecins généralistes et spécialisés, kinésithérapeutes, ergothérapeutes, infirmières, aides-soignants, psychologue des familles, service social, secrétaire, musicothérapeute...



- Accompagnement des familles complémentaire, nécessaire et assuré par toute l'équipe



- aspect relationnel et empathie
- « tuilage » des intervenants
- « protocole »
- observation



Le projet médical

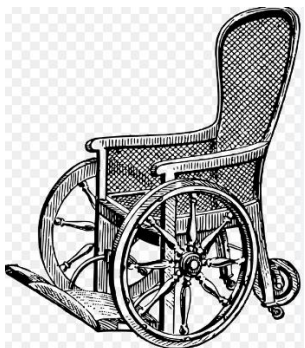
Le rôle des soignants



- ☐ Toilette, douche ou toilette au lit, habillage et soins de l'apparence
- ☐ Surveillance cutanée
- ☐ Moment privilégié pour une observation attentive de tous les signes et de toutes les manifestations comportementales
- ☐ Changes (autant que de besoin), surveillance du transit
- ☐ Installation
- ☐ Alimentation (si déglutition possible)
- ☐ Transferts et déplacements (fauteuil roulant)

Le rôle des ergothérapeutes

- Bilan de positionnement au fauteuil roulant



- Bilan de positionnement au lit



Le rôle des kinésithérapeutes

- Prise en charge au besoin notamment kinésithérapie respiratoire



- Mobilisation

Activités d'accompagnement dans le projet de vie

- ☐ Personnalisation du lieu de vie
- ☐ Bains personnalisés
- ☐ Soins esthétiques, d'apparence
- ☐ Séances SNOEZELEN
- ☐ Toucher relationnel
- ☐ Musique
- ☐ Groupe de lecture
- ☐ Promenades en bord de mer



Soins de confort et de bien-être

- Bains personnalisés

Moment privilégié et personnalisé.



- Soins esthétiques et d'apparence

Vigilance quant à la dignité de la personne par rapport à son apparence, sa présentation est aussi importante que pour tout un chacun.



l'approche Snoezelen

- Concept qui a vu le jour aux Pays-Bas dans les années 1970.
- S'est développé en France dans les établissements qui prennent en charge des personnes fragilisées
- Proposition d'expériences sensorielles dans un cadre sécurisant pour apporter détente et bien-être
- Notion de bientraitance, de respect d'autrui



Le toucher relationnel

- ❑ Acte de soin bienveillant
- ❑ Dimension relationnelle, « communication »
- ❑ Lien de confiance
- ❑ Acte rassurant
- ❑ Soulager, apaiser, détendre...
- ❑ Apporter du confort et du bien-être



L'accompagnement par la musique

Apporter du bien-être et favoriser les échanges lors d'écoutes passives.



Etre à l'écoute et accueillir les émotions, les expressions...



La musicothérapie

Définition de la Fédération Française de Musicothérapie :

C'est une pratique de soin, d'aide, de soutien ou de rééducation qui consiste à prendre en charge des personnes présentant des difficultés de communication et/ou de relation.

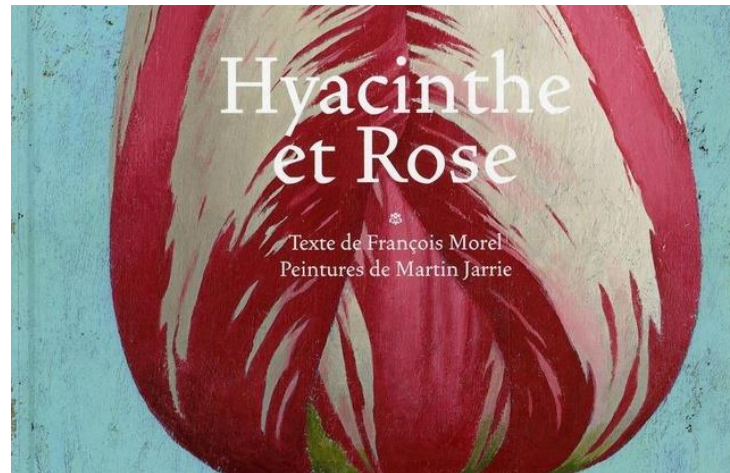
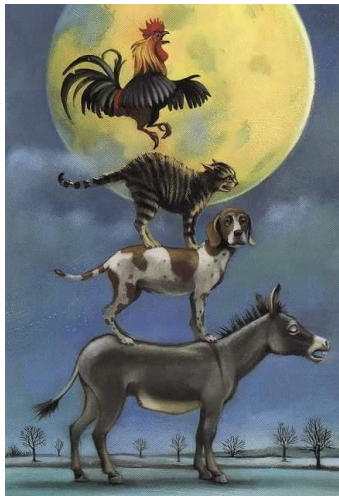
Elle utilise la médiation sonore et/ou musicale afin d'ouvrir et restaurer la communication et l'expression au sein de la relation dans le registre verbal et/ou non verbal.



Accompagnement par la lecture à voix haute

Utiliser la lecture comme médiation pour faciliter, enrichir les échanges entre le patient, sa famille et l'équipe; contribuer au bien-être, diminuer les tensions et favoriser la concentration.

Une fenêtre ouverte vers le monde





Accompagnement des familles

- ☐ Écoute de la famille autour des centres d'intérêts du patient
- ☐ Activités participatives de la famille à la PEC du patient
- ☐ Écoute des familles au quotidien et en période critique

Événements ponctuels

Différents moments de convivialité sont proposés aux patients et à leur famille avec :

- ❑ Fête de Noël avec chants, lecture et goûter
- ❑ Fête de la musique avec une animation musicale
- ❑ Lecture à la plage avec les patients et leurs familles



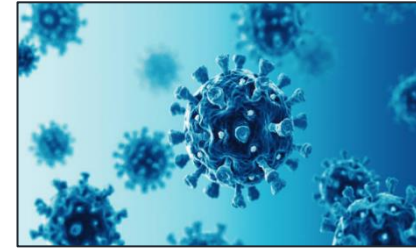
Histoire d'un projet

Galerie de Portraits



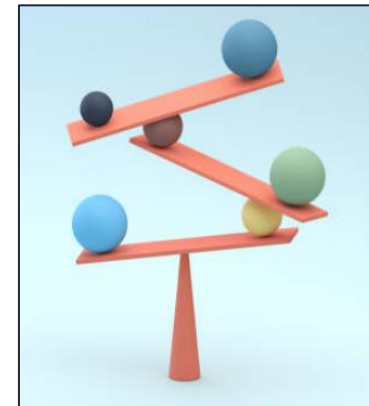
... des regards croisés ... une proposition d'écriture
... des récits de vie ... de l'invisibilité des êtres
...de la lumière sur l'essentiel

- 2020 Crise sanitaire de la Covid-19 :
- Mise en place de mesures exceptionnelles de confinement des personnes soignées en chambre



- Arrêt brutal des activités d'accompagnement sur les plateaux de rééducation et de réadaptation
- Révélation de la vulnérabilité des personnes soignées et soignantes
- Isolement des personnes soignées de leur famille

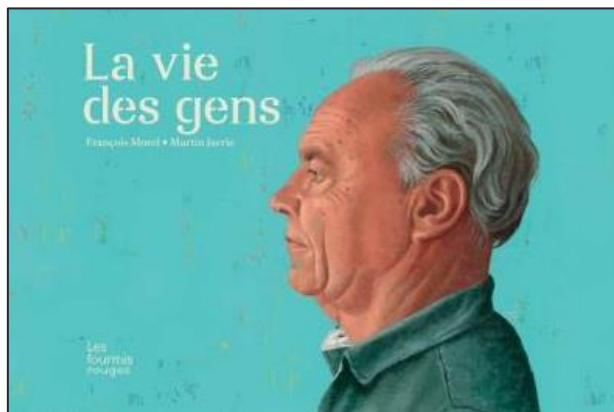
- Remise en question du modèle d'accompagnement auprès des résidents et leur famille, risque de repli
- Ajustements à trouver pour poursuivre cet accompagnement et assurer notre engagement et responsabilité de soignant envers « l'autre »
- Recherche de sens dans les pratiques professionnelles malgré les contraintes contextuelles
- Adaptation du soin avec un rééquilibrage entre la « technique », le relationnel, la communication, l'approche centrée sur la personne soignée et la créativité





Fondation
HOPALE

- Reprise progressive de la lecture proposée par notre lectrice à voix haute sur le plateau technique en dehors des chambres plusieurs mois plus tard avec les mesures « barrière »
- Présentation et découverte de l'album « La vie des Gens » de Martin Jarrie et François Morel qui devient une source d'inspiration



- L'idée de redécouvrir la vie de nos résidents est née ... l'envie de créer un projet humaniste devient pressant, se mobiliser pour avancer

Projet décembre 2020 à novembre 2022

Phase de lancement du projet d'écriture :

- Constitution d'un groupe de travail pluridisciplinaire



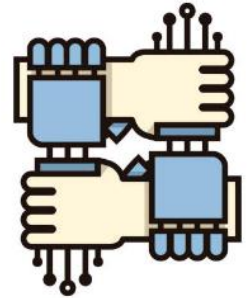
- Analyse et réflexion sur l'idée de départ, de la faisabilité de ce projet d'écriture, du bénéfice pour les résidents
- Recherche du soutien et de l'accord institutionnel. Mobilisation de personnes « ressources »
- L'idée d'écriture de textes est adoptée par le groupe à partir d'une anecdote, histoire, page de vie... de nos résidents que nous confierait la famille. Expérimentation d'un atelier d'écriture.



Phase conceptuelle : Définition et description du projet avec la rédaction des objectifs, du cadre d'application et de la méthodologie et des contraintes. Elaboration d'un échéancier. Recherche de financement (Dossier DRAC).

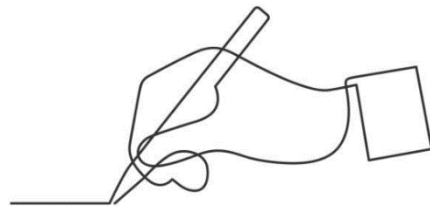
Objectifs :

- Rassembler, renouer les liens
- Associer les patients, leurs familles, l'équipe d'accompagnement et des ressources extérieures
- Tisser ensemble un projet créatif, esthétique et innovant mettant les résidents de l'unité EVC EPR de Calvé à l'honneur dans un projet culturel



Projet original qui réunit un travail d'écriture à quatre mains et de photographie pour porter la parole des résidents et créer des récits vivants, touchants, percutants, émouvants

Co-crédation d'une galerie de portraits des résidents croisant les regards de leurs familles, des soignants, des thérapeutes, d'une lectrice à voix haute et d'une photographe pour mettre en couleur et en relief des épisodes de leur vie sous des regards bienveillants



Phase opérationnelle



- Présentation du projet à tous les résidents de l'unité et leurs familles (explications orales et écrites); Demande de consentement.
- Organisation de rencontres en présentiel ou par téléphone pour proposer des échanges sur des éléments de vie au choix de la famille en présence de leur proche. Prise de photographies.
- Travail individuel d'écriture de textes à partir des échanges chargés d'émotion, des souvenirs. Mise en commun des productions (textes et photos), ajustements du projet.

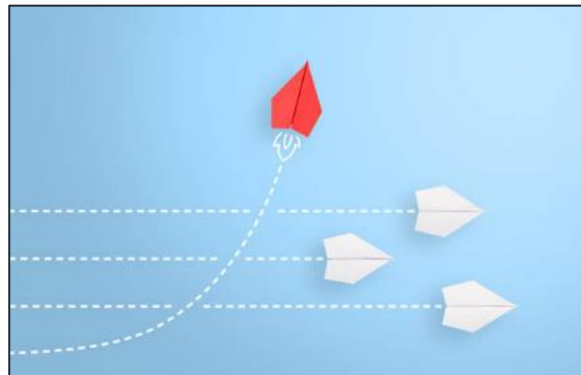


- Collaboration active entre chaque famille et l'équipe projet à partir d'une relation de confiance centrée sur le patient pour en dépendre un peu plus...

- Engagement mutuel dans une démarche bienveillante, d'écoute active amenant à une belle expérience humaine

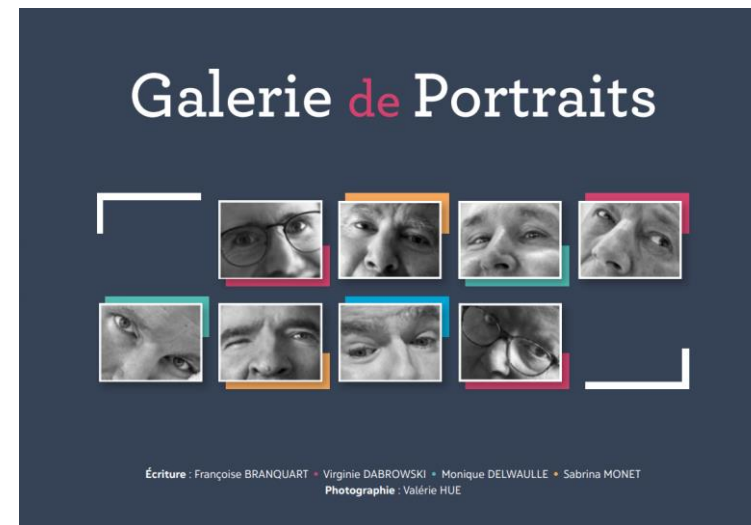


- Redécouverte de chaque résident sous un nouveau regard, un nouvel angle, à partir d'un pas de côté



Nouvel échange avec chaque famille et présentation des textes et des photos ; ajustement si nécessaire. Moments privilégiés chargés d'émotion

Evolution du projet d'une exposition vers la conception d'un album ; construction d'une maquette pour valoriser les textes et les photographies



Recherche de partenariat pour son édition; collaboration étroite avec l'imprimeur et son équipe

Organisation d'une journée événementielle

Merci à tous les résidents et leurs familles, à toutes les personnes qui ont participé à la réalisation de ce travail, à tous les acteurs de l'ombre qui jour après jour agissent pour le bien des personnes soignées

l'accompagnement au quotidien est le socle de la stimulation et de la pérennité des échanges





sabrina.monet@fondation-hopale.org virginie.dabrowski@fondation-hopale.org
monique.delwaulle@fondation-hopale.org

