



France Traumatisme Crânien  
Association nationale des professionnels  
au service des traumatisés Crâniens



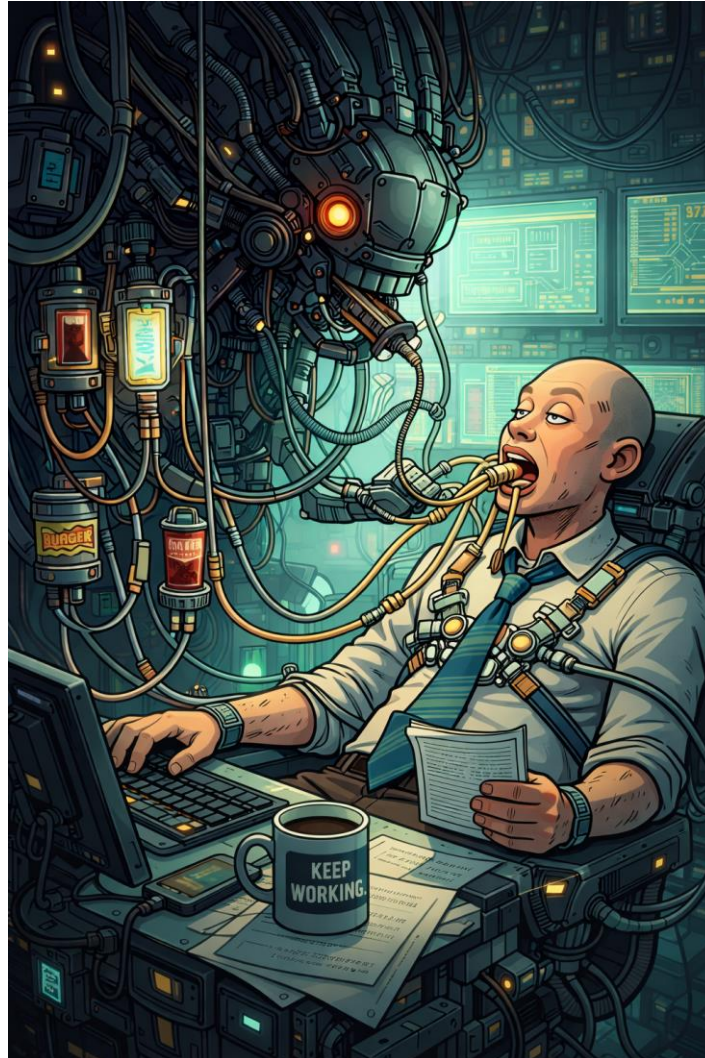
# Manger : plus qu'une question fonctionnelle, une question existentielle

Arnaud MIMOUNI, psychologue unité d'éveil de coma du CRMPR Les  
Herbiers à BOIS-GUILLAUME (76)





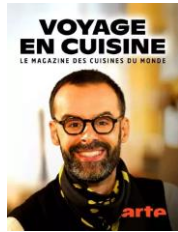
France Traumatisme Crânien  
Association nationale des professionnels  
au service des traumatisés Crâniens



ChatGPT : Peux tu me faire un dessin de science fiction représentant un humain, travaillant, nourri par sonde et une machine



France Traumatisme Crânien  
Association nationale des professionnels  
au service des traumatisés Crâniens





# Principe d'incorporation

- Croyance universelle :

On est ce que l'on mange !

- Pensée magique, archaïque ET Expérience physique ?



# Principe d'incorporation et ECA

- Comment la personne en ECA peut-elle choisir ce qu'elle veut ou ne veut pas être ?
- Quelle expérience existentielle de la nutrition entérale ?



# Alimentation : Notion de risque

- Quel risque est pris pour la santé ?
- Qui l'évalue et comment est évalué ce risque ?
- Quel risque est acceptable ?
  
- *Accompagner / Ad cum pane* les patients : Dilemme éthique
  
- Alimentation : conflictualité et incompréhension patient/proches/soignants



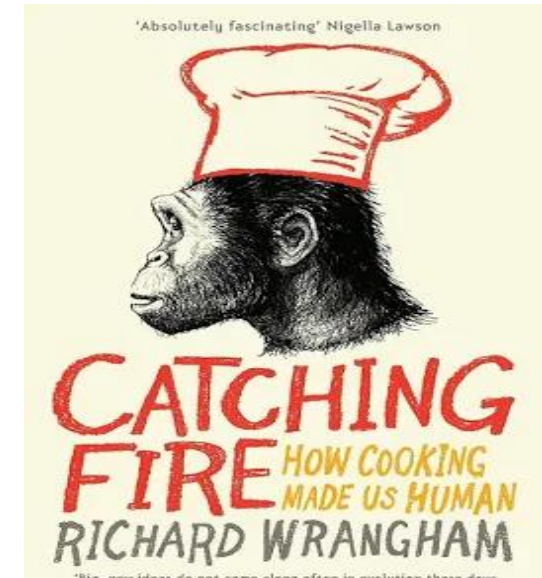
# Alimentation : Notion de risque

- Maîtriser les dangers VS « la vie qui vaut d’être vécue »
- Réflexion éthique : faire le choix entre deux solutions d’égale insatisfaction.
- Evaluation des risques ≠ Décision de prise de risques  
➔ Principe éthique d’autonomie



# Pour conclure

- Distinction nutrition et alimentation dans les réflexions sur l'arrêt...mais aussi dans la mise en place des SNG et de l'alimentation entérale
- De réparer à restaurer
- De convive à convivialité (Duchesne, 2018)





# Pour conclure

- Le rapport au Monde « n'est pas seulement ni essentiellement la conscience mais le corps, renvoyant à des phénomènes qui échappent à mon intentionnalité, comme la fatigue, la mortalité, tout ce qui témoigne de notre vulnérabilité, mais aussi l'alimentation, l'incorporation, la respiration ». (Pelluchon, 2017)
- Penser des méthodologies pour interroger les dimensions existentielles de l'alimentation des personnes en ECA



France Traumatisme Crânien  
Association nationale des professionnels  
au service des traumatisés Crâniens



# Pour conclure

- Alimentation : choix, actes politiques, culturels religieux, d'appartenance
- Repas, prise alimentaire : marqueur systématique de la vie sociale



France Traumatisme Crânien  
Association nationale des professionnels  
au service des traumatisés Crâniens



# Merci de votre attention

*être dans le pétrin, ce n'est pas tes oignons, avoir un cœur d'artichaut, manger son pain blanc, ne pas être dans son assiette, avoir du sang de navet, ça passe crème ! En faire tout un fromage, c'est un grand cru, il m'a gavé ! Mettre les pieds dans le plat, raconter des salades, ramener sa fraise, mettre son grain de sel...*